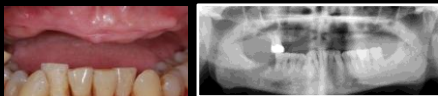


# Reconstitution d'un sourire A propos d'un cas

## Réhabilitation complète grâce à NobelGuide™ et Procera® Bridge

### Procédures chirurgicales et prothétiques.

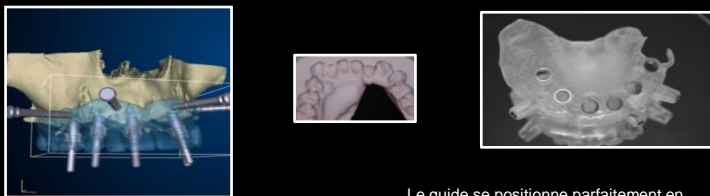
#### Avant



Patient âgé de 51 ans, en bonne santé.  
Les vues cliniques et radiographiques montrent :  
✓ Une perte totale des dents maxillaires pour des raisons parodontales.  
✓ Une dimension verticale conservée par le maintien provisoire de 16 et la réalisation d'une prothèse adjointe conforme en terme de fonction et d'esthétique.



Le CT scan montre un os de densité de type 2 et de volume suffisant pour placer 6 implants stratégiquement répartis



La planification à l'aide du logiciel Procera permet de réaliser un guide chirurgical.

Le guide se positionne parfaitement en bouche grâce à l'index occlusal. Le technicien utilise le guide pour réaliser la prothèse.



Le guide a permis la mise en place de 6 implants Nobel speedy



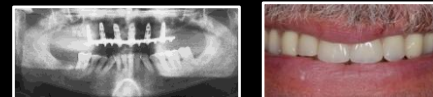
Les implants sont mis en place avec un torque de 50N. La procédure sans lambeau réduit le temps d'intervention et le trauma post-chirurgical



Le Procera Implant Bridge ( PIB) est réalisé à l'avance.



#### Après



La vue panoramique montre l'adaptation entre les piliers et les implants

Vue clinique du sourire après l'intervention



La situation clinique fonctionnelle est satisfaisante immédiatement



Vue clinique du Procera Implant Bridge